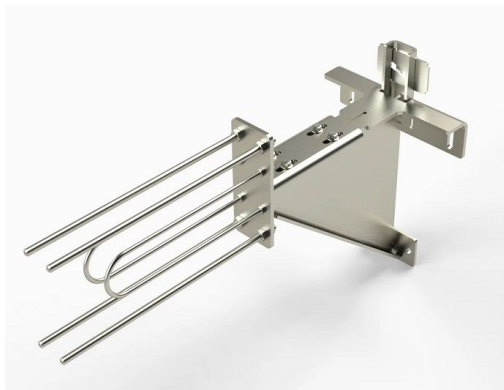


# System do ciężkich okładzin



AGS Sp. z o.o.  
[www.ags.org.pl](http://www.ags.org.pl)  
[biuro@ags.org.pl](mailto:biuro@ags.org.pl)

## Dane techniczne:

<b>Materiał :</b>	stal czarna (S320 GD)
<b>Wykończenie konstrukcji :</b>	powłoka metaliczna Magnelis®
<b>Zastosowanie :</b>	ciężkie okładziny
<b>Klasa korozyjności :</b>	C5
<b>Cechy szczególne :</b>	wysoka izolacyjność termiczna
<b>Normy, certyfikaty, aprobaty :</b>	Znak CE, Certyfikat TÜVR
<b>Opis:</b>	Systemy mocowań do ciężkich okładzin znajdują zastosowanie przy montażu okładzin elewacyjnych - betonowych, kamiennych, granitowych itp. Zastosowanie systemu ma na celu przeniesienie ciężaru okładziny na konstrukcję budynku.