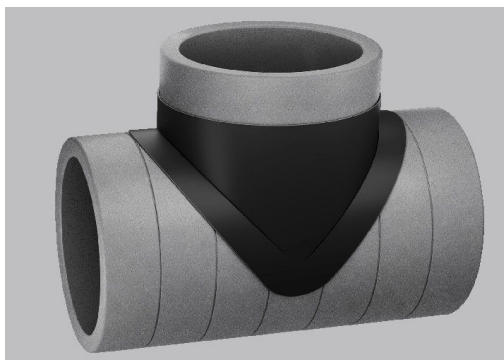


# Trójnik ARIA ADURO



HEATPEX Sp. z o.o.

[www.heatpex.pl](http://www.heatpex.pl)

[biuro@heatpex.pl](mailto:biuro@heatpex.pl)

## Dane techniczne:

<b>Przekrój :</b>	kołowy
<b>Średnica DN<sub>1</sub> [mm] :</b>	125
<b>Średnica DN<sub>2</sub> [mm] :</b>	125
<b>Materiał :</b>	tworzywo sztuczne
<b>Rodzaj :</b>	równoprzelotowy
<b>Współczynnik przewodzenia ciepła λ [W/mK] :</b>	0,029
<b>Klasa szczelności :</b>	ATC1
<b>Normy, atesty, certyfikaty :</b>	PN-EN 1506:2007, PN-EN 17192

Trójnik ARIA ADURO jest elementem do izolowanego systemu dystrybucji powietrza Heatpex ARIA ADURO. Dostępny jest w 3 średnicach wewnętrznych - 125, 160 i 200 mm. Ścianka wewnętrzna jest gładka, dzięki temu są niskie opory przepływu. Jest kompatybilny w 100% z systemem Heatpex ARIA oraz standardowymi kształtkami wentylacyjnym.

Wykonany jest z lekkiego i wytrzymałego tworzywa o własnościach izolacyjnych - spienionego polistyrenu (EPS) z dodatkiem grafitu, odpornego biologicznie na grzyby, pleśń i bakterie. Posiada niski współczynnik przewodzenia ciepła -  $\lambda=0,029$  W/mK. Odpowiada to ok. 30 mm izolacji z wełny mineralnej. Skraca to i upraszcza czas montażu w stosunku do metalowych rur spiro, które wymagają dodatkowego zaizolowania.

**Opis:**

Dostępna jest w 3 średnicach - 125, 160 i 200 mm. System posiada najwyższą klasę szczelności ATC1 wg PN-EN 17192.

W skład systemu wchodzi następujące elementy:

- rura w odcinkach 1m
  - kolano 45°
  - łącznik wraz z uszczelką
  - redukcja
  - uchwyt
  - przepustnica
  - trójnik.
-