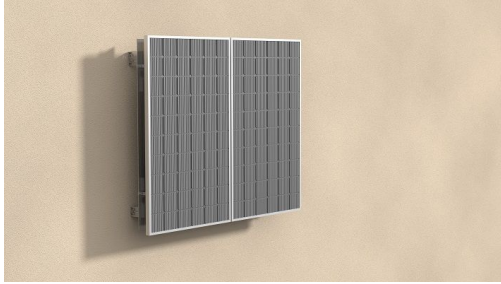


# System elewacyjny BIPV



Energy5 Sp. z o.o.  
[www.energy5.pl](http://www.energy5.pl)  
[biuro@energy5.pl](mailto:biuro@energy5.pl)

## Dane techniczne:

<b>Typ :</b>	elewacyjne
<b>Materiał :</b>	aluminium
<b>Wykończenie konstrukcji :</b>	powłoka Magnelis®
<b>Układ modułów :</b>	pion, poziom
<b>Mocowanie do podłoża :</b>	mocowanie mechaniczne, konsolle nośne i wiatrowe (system inwazyjny)
<b>Dopasowanie do modułów szkło-szkło :</b>	tak
<b>Gwarancja :</b>	10 lat
<b>Normy, certyfikaty, aprobaty :</b>	Krajowa Ocena Techniczna ITB-KOT-2018/0109, Opinia Techniczna ITB 03473/19/Z00N2M, Certyfikat Zgodności Zakładowej Kontroli Produkcji nr 020-UWB-0802/Z, Certyfikat Bezpieczeństwa Produkcji Kontrolowanej nr TM 61000400.001
<b>Opis:</b>	Systemy elewacyjne BIPV (Building Integrated Photovoltaics) są idealnym rozwiązaniem, jeśli nie dysponujesz miejscem na konstrukcję naziemną, a konstrukcja dachu utrudnia bądź uniemożliwia ułożenie na niej modułów PV. Pomiedzy materiałem izolacyjnym, a okładziną wierzchnią (wykonaną z modułów) znajduje się szczelina (20 mm), pozwalająca na cyrkulację powietrza, co zapewnia poprawę izolacji cieplnej obiektu, a także pozwala na odprowadzanie wilgoci.