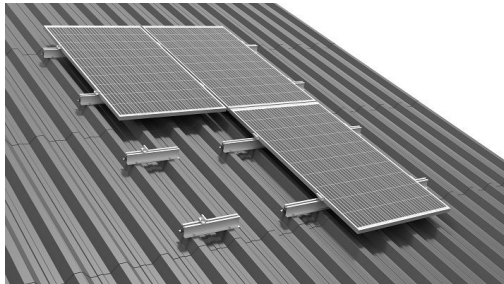


System na dach pokryty blachą trapezową



Energy5 Sp. z o.o.
www.energy5.pl
biuro@energy5.pl

Dane techniczne:

Typ :	dachowe
Materiał :	aluminium, stal nierdzewna
Układ modułów :	pion, poziom
Mocowanie do podłoża :	mocowanie mechaniczne, mostki trapezowe, długie szyny trapezowe
Dopasowanie do modułów szkło-szkło :	tak
Gwarancja :	10 lat
Normy, certyfikaty, aprobaty :	Krajowa Ocena Techniczna ITB-KOT-2018/0109, Opinia Techniczna ITB 03473/19/Z00NZM, Certyfikat Zgodności Zakładowej Kontroli Produkcji nr 020-UWB-0802/Z, Certyfikat Bezpieczeństwa Produkcji Kontrolowanej nr TM 61000400.001
Opis:	System na dach pokryty blachą trapezową montowany przy użyciu mostka trapezowego.