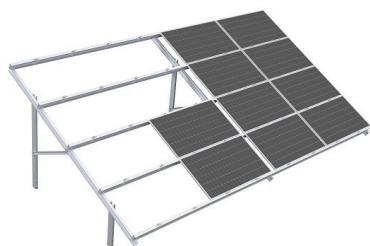


# System Bifacial dwupodporowy



Energy5 Sp. z o.o.

[www.energy5.pl](http://www.energy5.pl)

[biuro@energy5.pl](mailto:biuro@energy5.pl)

## Dane techniczne:

<b>Typ :</b>	wolnostojące
<b>Materiał :</b>	stal czarna S320-S450
<b>Wykończenie konstrukcji :</b>	powłoka Magnelis® ZM 310, ZM 430, ZM 620
<b>Układ modułów :</b>	pion, poziom
<b>Kąt nachylenia [°] :</b>	25/30
<b>Mocowanie do podłoża :</b>	wbijanie
<b>Dopasowanie do modułów szkło-szkło :</b>	tak
<b>Gwarancja :</b>	10 lat
<b>Normy, certyfikaty, aprobaty :</b>	Krajowa Ocena Techniczna ITB-KOT-2018/0109, Opinia Techniczna ITB 03473/19/Z00N2M, Certyfikat Zgodności Zakładowej Kontroli Produkcji nr 020-UWB-0802/Z, Certyfikat Bezpieczeństwa Produkcji Kontrolowanej nr TM 61000400.001
<b>Opis:</b>	System Bifacial charakteryzuje się zminimalizowanym zacienieniem modułów przez elementy konstrukcyjne. Profile konstrukcji są rozstawione tak, aby umożliwić maksymalną ekspozycję spodniej części modułów Bifacial na światło odbite i rozproszone.