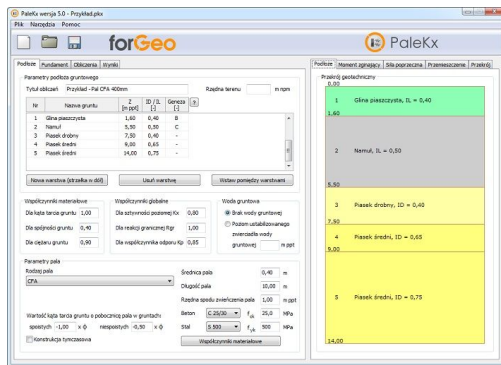


FORGEO – PaleKx



forGeo

FORGEO

www.forgeo.pl
info@forgeo.pl

Dane techniczne:

Program FORGEO PaleKx służy do obliczania sił przekrojowych i zbrojenia pala obciążonego siłą poziomą i momentem zginającym. Obliczenia przeprowadzane są w oparciu o podstawowe rozpoznanie geotechniczne obejmujące rodzaj gruntu oraz stopień zagęszczenia/plastyczności.

Opis programu:

- Program oblicza siły przekrojowe i zbrojenie pala zagłębionego w podłożu gruntowym, pod obciążeniem siłą poziomą i momentem zginającym.
- Obliczenia sił przekrojowych przeprowadzane są z uwzględnieniem zjawiska uplastyczniania gruntu i odwzorowują rzeczywistą współpracę pali fundamentowych z podłożem gruntowym.
- Obliczenia zbrojenia pala wykonywane są wariantowo – jednocześnie dla wszystkich typowych średnic prętów zbrojeniowych. Umożliwia to optymalny wybór rodzaju zbrojenia.
- Program posiada autorski schemat fundamentu, który różnicuje obliczenia w zależności od lokalizacji pala w fundamencie oraz kierunku działania obciążenia poziomego.

Opis:

- Wyniki obliczeń prezentowane są w formie graficznej. Obejmują wykresy sił przekrojowych i przemieszczenia pala, a także wykresy nośności konstrukcyjnej trzonu pala.

Zakres obliczeń:

- Wykres momentu zginającego, siły poprzecznej i przemieszczenia pala.
- Wykres nośności konstrukcyjnej trzonu pala.
- Uwzględnienie zjawiska uplastyczniania gruntu.
- Zróżnicowanie wyników w zależności od lokalizacji pala w fundamencie.

Materiały informacyjne:

- [Film](#)
- [Broszura](#)
- [Wersja demo](#)

