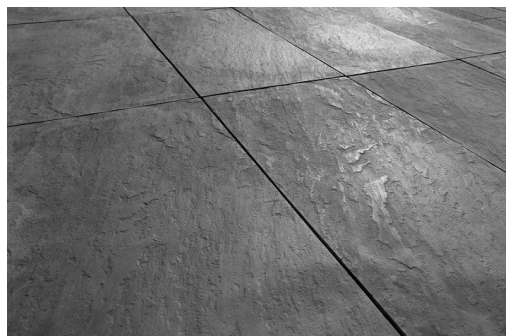


Płyta tarasowa KWARCYT



BRUK-BET sp. z o.o.

www.bruk-bet.pl

biuro@bruk-bet.pl

Dane techniczne:

Materiał :	beton (cement, piasek, kruszywa zwykłe i szlachetne, inne dodatki)
Typ :	tarasowa, ogrodowa
Kolory :	stalowy, piaskowo-beżowy
Kształt :	prostokąt, kwadrat
Powierzchnia :	gładka i szorstka
Długość/szerokość [mm] :	600/600, 600/900, 900/300, 900/900
Grubość [mm] :	40
Grubość warstwy ścieralnej [mm] :	> 4,0
Ilość na palecie [szt.] :	18-36 (w zależności od formatu)
Masa palety [kg] :	857-1711 (w zależności od formatu)
Zastosowanie :	tarasy, chodniki, tereny przydomowe i ogrody
Gwarancja :	5 lat
Normy, certyfikaty, aprobaty :	PN-EN 1339