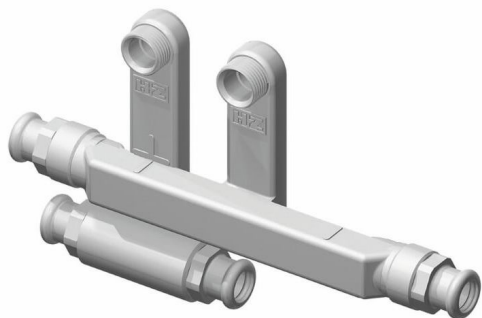


# Przyłącze grzejnikowe HKU 15 M



HARPYIE sp. z o.o. sp. k.  
[www.listwyhz.harpyie.pl](http://www.listwyhz.harpyie.pl)  
[listwyhz@harpyie.pl](mailto:listwyhz@harpyie.pl)

## Dane techniczne:

|                                       |   |
|---------------------------------------|---|
| <b>Rodzaj przyłącza grzejnikowego</b> | : podwójne, do prasowanych systemów miedzianych   |
| <b>Średnica wewnętrzna [mm]</b>       | : 15  |
| <b>Sposób podłączenia grzejnika</b>   | : dolne; prawe, lewe i środkowe   |
| <b>Materiał</b>                       | : miedziane, częściowo niklowane  |
| <b>Rodzaj łączonych rur</b>           | : miedziane, stalowe, ze stopu aluminium  |
| <b>Mocowanie</b>                      | : śrubunek kątowy adaptacyjno-odcinający AWA, AWA-E; elastyczne połączenie między przyłączem grzejnikowym HZ i kompaktowym grzejnikiem zaworowym PBV, PBV-L |