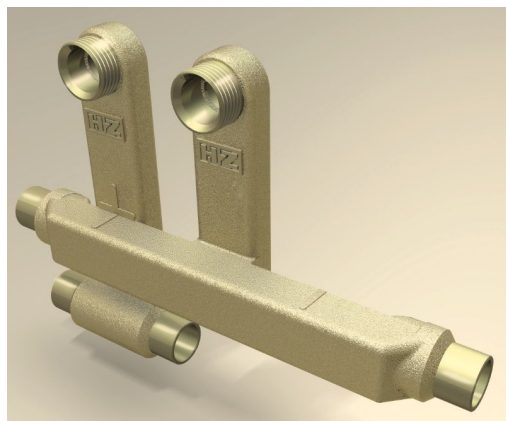


Przyłącze grzejnikowe HKU 18



HARPYIE sp. z o.o. sp. k.

www.listwyhz.harpyie.pl

listwyhz@harpyie.pl

Dane techniczne:

Rodzaj przyłącza grzejnikowego : podwójne, lutowane

Średnica wewnętrzna [mm] : 18

Sposób podłączenia grzejnika : dolne; prawe, lewe i środkowe

Materiał : mosiężne, częściowo niklowane

Rodzaj łączonych rur : miedziane, stalowe, ze stopu aluminium

Mocowanie : śrubunek kątowy adaptacyjno-odcinający AWA, AWA-E; elastyczne połączenie między przyłączem grzejnikowym HZ i kompaktowym grzejnikiem zaworowym PBV, PBV-L