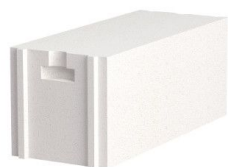


Bloczek z betonu komórkowego TERMALICA 700, 599/240/249 mm



BRUK-BET sp. z o.o.

www.bruk-bet.pl

biuro@bruk-bet.pl

Dane techniczne:

Materiał :	beton komórkowy
Zastosowanie :	ścienne
Długość [mm] :	599
Szerokość [mm] :	240
Wysokość [mm] :	249
Wytrzymałość na ściskanie [N/mm²] :	5,0
Masa elementu [kg] :	22
Klasa gęstości :	700
Gęstość [kg/m³] :	675
Współczynnik przenikania ciepła [W/m²K] :	0,75
Współczynnik przewodzenia ciepła [W/mK] :	0,18
Izolacyjność akustyczna R_w [dB] :	43
Izolacyjność akustyczna R_{A1R} ściana wew. [dB] :	48
Izolacyjność akustyczna R_{A2R} ściana zew. [dB] :	44
Klasa reakcji na ogień :	A1
Klasa odporności ogniowej :	REI 240
Zużycie (gr. ściany równa szer. elementu) [szt./m²] :	6,67
Liczba elementów na palecie [szt.] :	48
Łączenie elementów :	zaprawa klejowa do cienkich spoin (1-3 mm) Bloczki Termalica produkowane są w najwyższej klasie dokładności wymiarowej TLMB o maksymalnych odchyłkach +/- 1,5 mm na długości i szerokości oraz +/- 1mm na wysokości. Bloczki można łatwo docinać, piłować, frezować i wiercić, przez co umożliwiają realizację indywidualnych koncepcji projektowych przy budowie, modernizacji lub remoncie domu.
Opis:	

