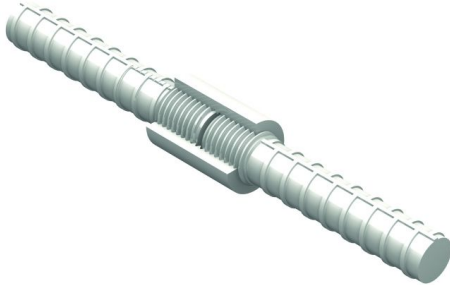


System mechanicznego łączenia prętów FORTEC BF Typ MB Ø 24 mm



FORBUILD SA

www.forbuild.eu

forbuild@forbuild.eu

Dane techniczne:

System mechanicznego łączenia prętów FORTEC BF Typ MB stosowany w przypadku, gdy nie jest możliwy obrót pręta przyłączanego, ale możliwy jest przesuw wzdłuż osi (obrót tylko tuleją).

Zbrojenie skręcane Fortec BF jest systemem mechanicznego łączenia prętów zbrojeniowych oraz kotwienia zbrojenia w konstrukcjach żelbetowych. Połączenie gwarantuje przeniesienie pełnego obciążenia i zapewnia 100% nośności łączonych prętów. Cały system składa się z prętów gwintowanych, tulei łączących, elementów dodatkowych i akcesoriów montażowych. Dostępny jest szeroki asortyment średnic w zakresie średnic od 12 do 40 mm (tuleje w średnicach od 20 do 60 mm). Służy do

Opis: wykonywania połączeń oraz kotwienia zbrojenia w konstrukcjach żelbetowych.

Zbrojenie skręcane stosowane jest jako uciążlenie zbrojenia, znajduje zastosowanie jako m.in.: łącznik zbrojenia w płytach stropowych, stropu ze ścianą czy ścian betonowanych odcinkami. Z powodzeniem wykorzystywany jest w miejscach przerw roboczych w betonowaniu.

Aby uniknąć niekontrolowanego przesunięcia pręta w trakcie betonowania konstrukcji, do mocowania prętów gwintowanych w szalunkach stosuje się uchwyt montażowy, listwę stalową lub listwę trapezową z PVC. Po rozdeskowaniu elementu należy zdjąć wszystkie plastikowe zaślepki i nakładki chroniące przyłączany pręt przed zabrudzeniem w trakcie betonowania i dokręcić pręty łącznikowe.
