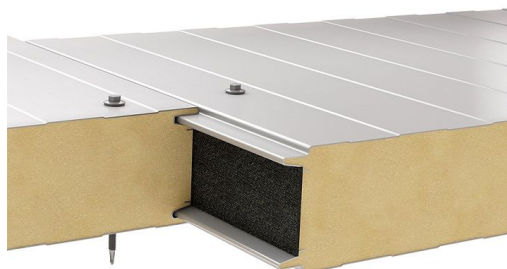


# PW PIR-S ścienna płyta warstwowa gr. 60 mm



PANELTECH sp. z o.o.

[www.paneltech.pl](http://www.paneltech.pl)

[info@paneltech.pl](mailto:info@paneltech.pl)

## Dane techniczne:

<b>Rodzaj :</b>	ścienne
<b>Materiał rdzenia :</b>	pianka PIR
<b>Gęstość rdzenia [kg/m<sup>3</sup>] :</b>	40 ±3
<b>Grubość rdzenia [mm] :</b>	60
<b>Szerokość płyty [mm] :</b>	1130 (opcjonalnie 1000 lub 1050)
<b>Długość płyty [mm] :</b>	2000-15800
<b>Masa 1 m<sup>2</sup> [kg] :</b>	10,7
<b>Materiał okładzin :</b>	ocynkowana taśma stalowa powlekana standardowo lakierem poliesterowym gr. 25 µm lub inne powłoki dobierane zgodnie z normą PN-EN 10169, ich trwałością oraz warunkami stosowania
<b>Wykończenie powierzchni :</b>	profilowana wzdłużnie - możliwość montażu pionowego lub poziomego
<b>Grubość blachy (zew./wew.) [mm] :</b>	0,5-0,6/0,4-0,5
<b>Kolory okładzin :</b>	do wyboru wg palety RAL
<b>Łączenie płyt :</b>	pióro-wpust
<b>Współczynnik przenikania ciepła U<sub>c</sub> [W/m<sup>2</sup>K] :</b>	0,38
<b>Współczynnik izolacyjności akustycznej R<sub>w</sub> [dB] :</b>	26
<b>Reakcja na ogień :</b>	klasa B-s1,d0

<b>Klasa odporności ogniowej :</b>	-
<b>Stopień rozprzestrzeniania ognia :</b>	NRO
<b>Normy, certyfikaty, aprobaty :</b>	Znak CE – zgodność z Normą Europejską PN-EN 14509
<b>Opis:</b>	<p>Płyta warstwowa ścienna 60 mm z widocznym łącznikiem PW PIR-S przeznaczona jest do wykonywania ścian zewnętrznych oraz wewnętrznych ścian działowych na konstrukcji szkieletowej, jedno- lub wieloprzędowej. Montaż płyty można wykonać zarówno w układzie pionowym, jak i poziomym. Płyta charakteryzuje się bardzo dobrą termoizolacyjnością i wytrzymałością oraz podwyższonymi parametrami ogniowymi. Jej rdzeń stanowi sztywna pianka poliizocyanurowa (PIR) o gęstości 40 kg/m<sup>3</sup>. Płyta warstwowa ścienna 60 mm PW PIR-S jest kompatybilna z płytą ścienną z rdzeniem z wełny mineralnej typu PWW-S/PWW-S lite oraz z płytą ścienną z rdzeniem styropianowym typu PWS-S.</p> <p>W szczególności płyty PW PIR-S mogą być stosowane do budowy m.in.:</p> <ul style="list-style-type: none"><li>● hal przemysłowych</li><li>● magazynów i centrów logistycznych</li><li>● obiektów handlowych i biurowych</li><li>● zakładów przemysłu spożywczego</li><li>● obiektów sportowych i inwentarskich.</li></ul> <p>Więcej informacji nt. produktu na stronie: <a href="http://paneltech.pl/plyta-warstwowa-scienna-z-widocznym-laczniakiem-pw-pur-s-pw-pir-s#60">paneltech.pl/plyta-warstwowa-scienna-z-widocznym-laczniakiem-pw-pur-s-pw-pir-s#60</a></p>