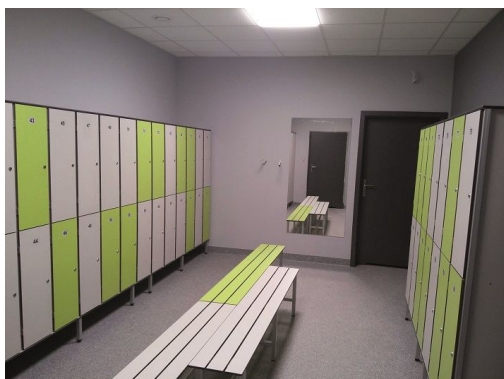


# Zabudowa szafkowa z płyt kompaktowych HPL gr. 3 mm



SANIPOL sp. z o.o.

[www.sanipol.pl](http://www.sanipol.pl)

[info@sanipol.pl](mailto:info@sanipol.pl)

## Dane techniczne:

<b>Zastosowanie :</b>	pomieszczenia o dużej wilgotności
<b>Rodzaj :</b>	basenowe, robocze, ubraniowe, depozytowe i inne
<b>Materiał :</b>	płyta HPL
<b>Konstrukcja :</b>	elementy szafek łączone śrubami ze stali A2 lub profilami aluminiowymi; meble montowane są na stelażu metalowym, z ławeczką lub bez niej
<b>Wykończenie :</b>	krawędzie fazowane lub zaokrąglone
<b>Grubość ścian [mm] :</b>	3
<b>Kolor stelaża :</b>	aluminium anodowane w kolorze naturalnym lub malowane wg palety RAL
<b>Opis:</b>	Zabudowa szafkowa z płyt kompaktowych HPL gr. 3 mm przeznaczona jest do stosowania w pomieszczeniach o dużej wilgotności. Drzwi typu L lub proste.