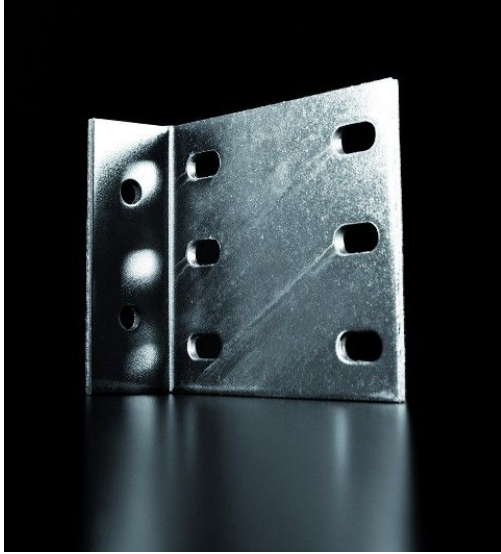


Łączniki (klipy)



TULNAK Firma Rodzinna A.R.D. Nakielscy

www.tulnak.pl

biuro@tulnak.pl

Dane techniczne:

Opis: Elementy wykonane ze stali ocynkowanej, przenoszą obciążenia z profili stalowych np. belek na konstrukcję szkieletu hali. Wykonywane wg projektu technicznego.
