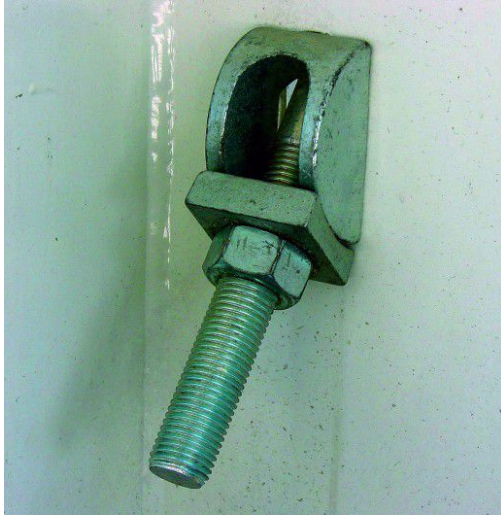


# Bloki kotwiące



TULNAK Firma Rodzinna A.R.D. Nakielscy

[www.tulnak.pl](http://www.tulnak.pl)

[biuro@tulnak.pl](mailto:biuro@tulnak.pl)

## Dane techniczne:

**Opis:** Wykonane z żeliwa (odlewu żeliwnego ocynkowanego), służą do połączenia prętów stężających z głównymi elementami konstrukcji (rygle, słupy). Zastępują dotychczas stosowane elementy z kątownika lub ciętych pod kątem kawałków rur. Bloki kotwiące samoczynnie dostosowują kąt pochylenia. Zastosowanie podkładki promieniowej zmniejsza do minimum siły zginające powstające w węźle kotwiącym.

---