

# Szpital Powiatowy w Pruszkowie - etap II, dobudowa pawilonu D



wizualizacja: informacja prasowa

[przejdź na www](#)

Pruszków

**Główna funkcja :**

**Stan :**

**Początek budowy :**

**Koniec budowy :**

**Powierzchnia całkowita [m<sup>2</sup>] :**

**Powierzchnia zabudowy [m<sup>2</sup>] :**

**Kubatura [m<sup>3</sup>] :**

**Liczba kondygnacji nadziemnych :**

**Architekt :**

**Generalny wykonawca :**

służby zdrowia

w budowie

2019 r.

wrzesień 2021 r.

2862

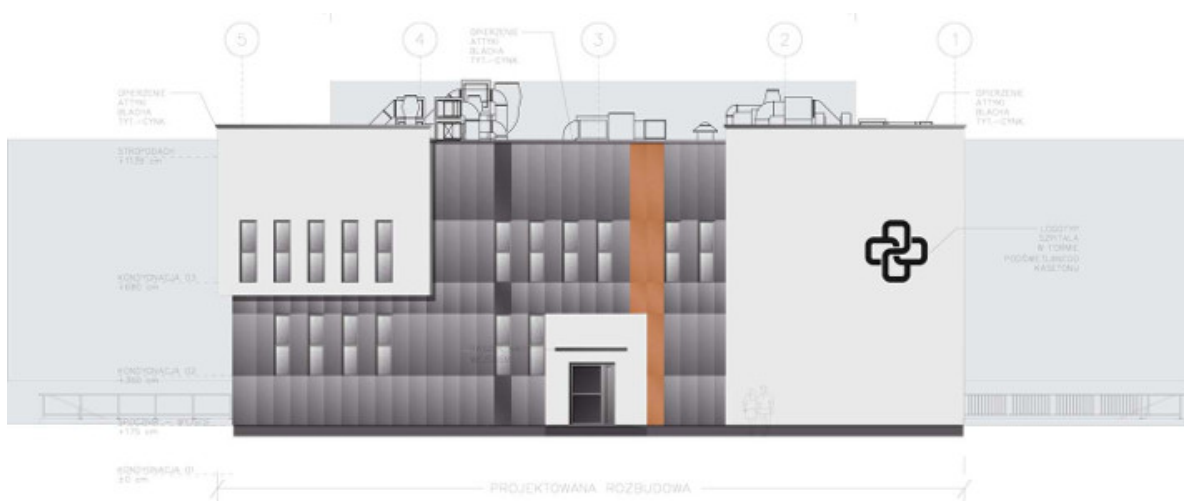
950

10 821

3

WK Architekci

Moris Polska



wizualizacja: informacja prasowa