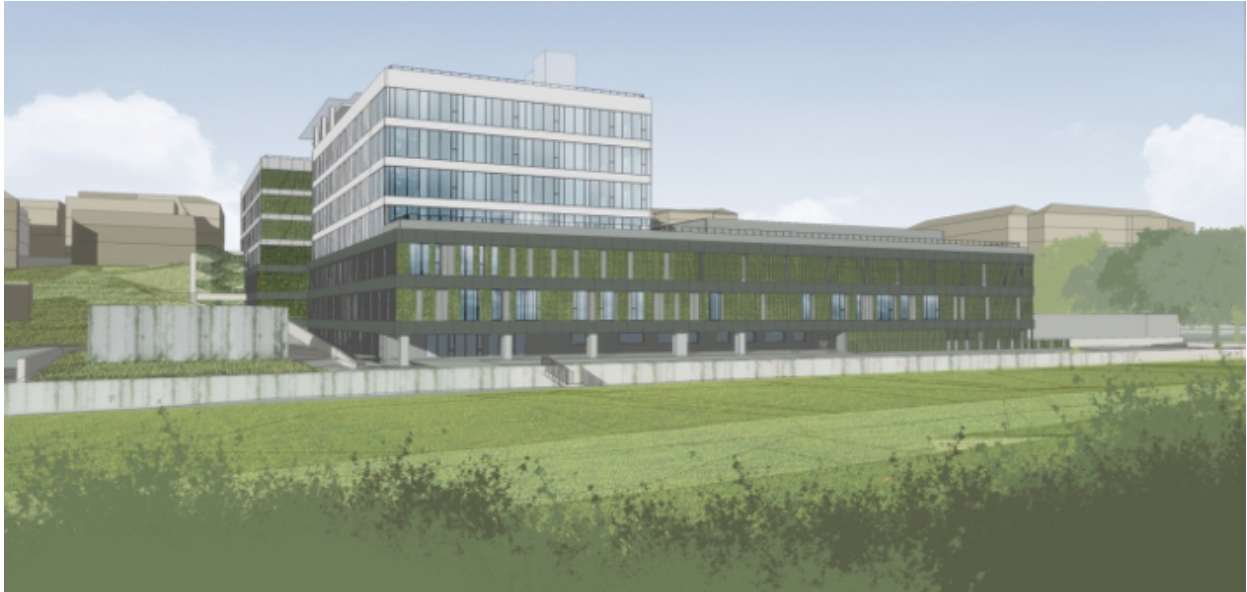


Rozbudowa Publicznego Szpitala Klinicznego nr 1 w Lublinie



Rozbudowa Publicznego Szpitala Klinicznego nr 1 w Lublinie. Wizualizacja od firmy Budimex SA

[przejdź na www](#)

ul. Stanisława Staszica 16

Lublin

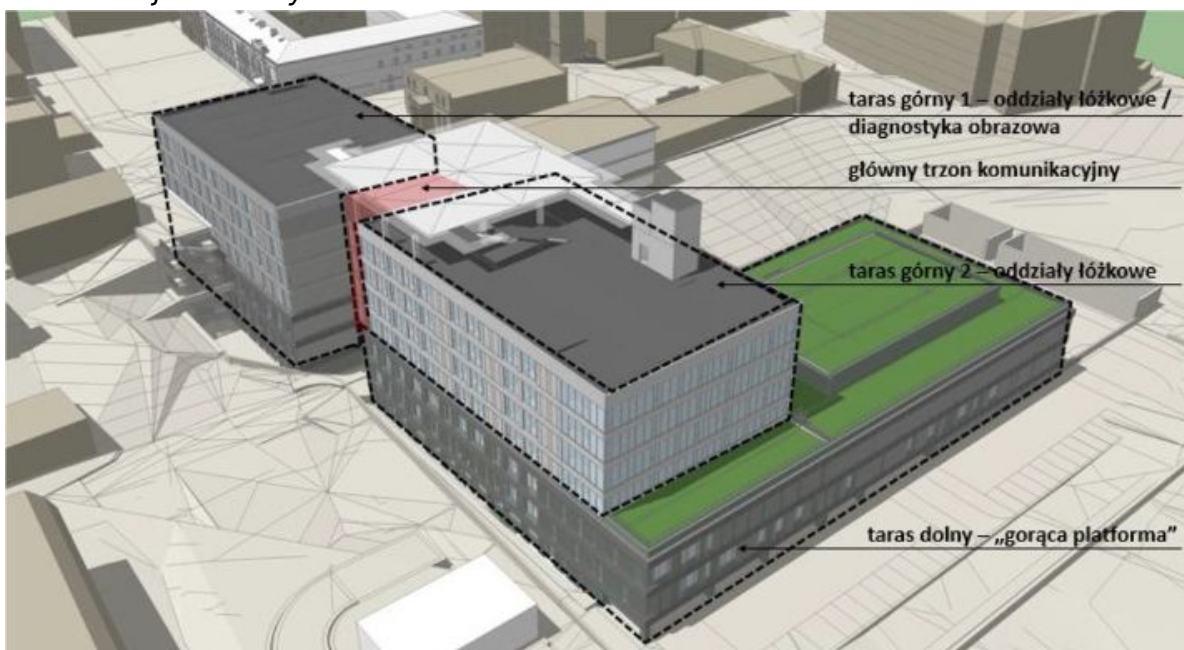
Główna funkcja :	służby zdrowia
Stan :	w budowie
Początek budowy :	październik 2019 r.
Koniec budowy :	2021 r.
Powierzchnia całkowita [m²] :	33 668,46
Liczba kondygnacji nadziemnych :	7
Liczba kondygnacji podziemnych :	1
Generalny wykonawca :	Budimex SA
Inwestor :	Samodzielny Publiczny Szpital Kliniczny nr 1 w Lublinie



Rozbudowa Publicznego Szpitala Klinicznego nr 1 w Lublinie. Wizualizacja od firmy Budimex SA



Wizualizacja od firmy Budimex SA



Wizualizacja od firmy Budimex SA