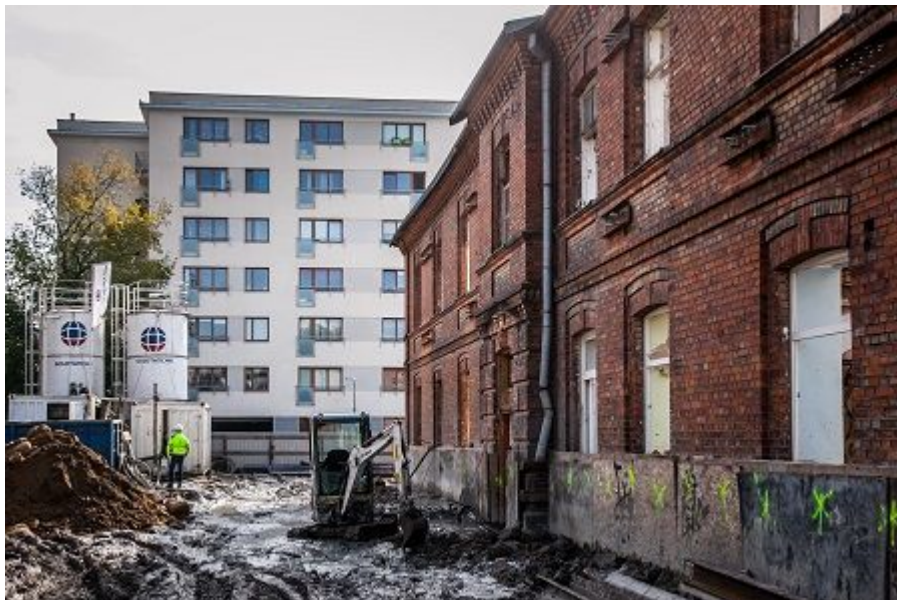


Poradnia Stomatologiczna DORMED (rewitalizacja dawnych Koszarów Carskich)



Podbicie istniejących ław fundamentowych oraz ścian istniejącego budynku. Fot. od Soletanche Polska sp. z o.o. w Warszawie

[przejdź na www](#)

ul. Powązkowska 44

Warszawa

Główna funkcja :

służby zdrowia

Stan :

zrealizowany

Inwestor :

ZZOZ Poradnia Stomatologiczna DORMED D.C. Uszyńscy Sp.J.



Soletanche Polska sp. z o.o. w Warszawie

Warszawa

Zakres robót:

- Podbicie istniejących ław fundamentowych oraz ścian istniejącego budynku (wymiary istniejącego budynku 35,0x13,1 m o wysokości 10,20 m): 200 kolumn długości od 7,0 do 8,5 m w technologii jet-grouting.
- Zapewnienie stateczności obiektu w trakcie wykonywania pogłębienia podziemia.
- Przeniesienie obciążeń pionowych ścian poniżej projektowanego poziomu posadowienia budynku.

Realizacja: 2018 r.

Zleceniodawca: ZZOZ Poradnia Stomatologiczna DORMED D.C. Uszyńscy
Sp.J.



Podbicie istniejących ław fundamentowych oraz ścian istniejącego budynku. Fot. od Soletanche Polska sp. z o.o. w Warszawie



fot. od Soletanche Polska sp. z o.o. w Warszawie



Podbicie istniejących łąw fundamentowych oraz ścian istniejącego budynku. Fot. od Soletanche Polska sp. z o.o. w Warszawie