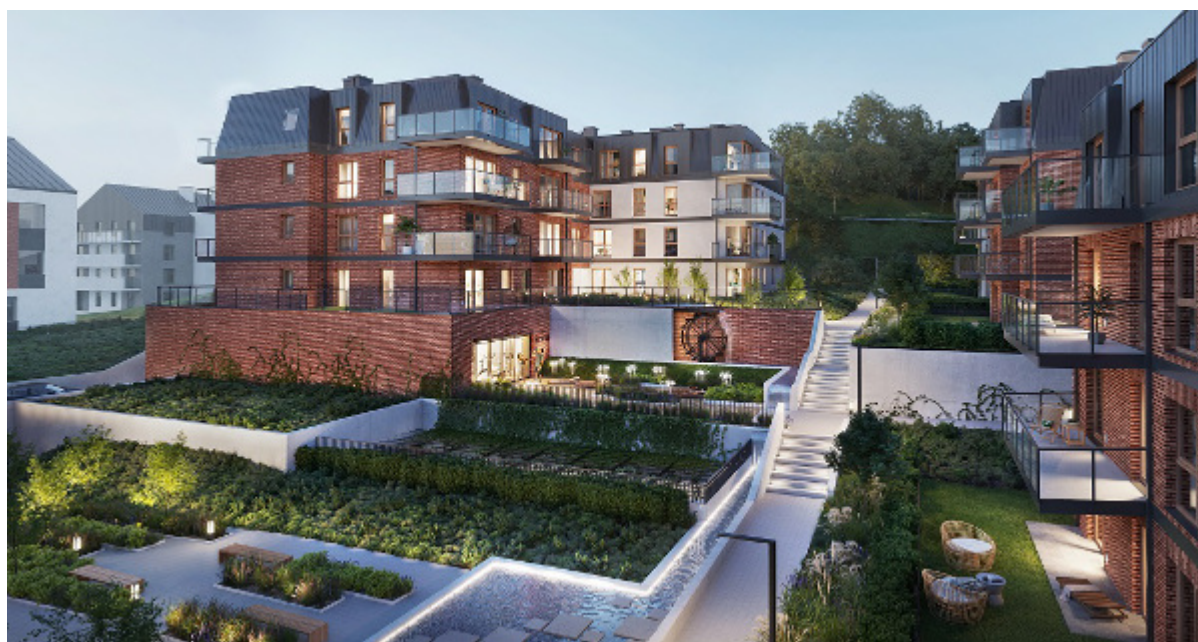


Osiedle Młyny Gdańskie



wizualizacja: informacja prasowa

[przejdź na www](#)

ul. Malczewskiego
Gdańsk

| | |
|---|---|
| Główna funkcja : | mieszkalny |
| Dodatkowa funkcja : | usługowy |
| Stan : | planowany |
| Początek budowy : | I kwartał 2020 r. |
| Koniec budowy : | I kwartał 2023 r. |
| Liczba kondygnacji nadziemnych : | 4 i 5 |
| Liczba miejsc parkingowych : | 9 |
| Architekt : | B1 Architekci, arch. Karol Krzempek, arch. Jakub Bartoszewicz |
| Deweloper : | Allcon Osiedla sp. z o.o. |



wizualizacja: informacja prasowa